

Info: www.mnh-cottbus.de

Kontakt: 0355 / 2 45 42

info@mnh-cottbus.de

1-Zi, Rollstuhlgerecht, Terrasse

Webschulallee 4, 03044 Cottbus (Nähe Bonnaskenplatz)

54 m²

Fläche

Whg. Nr. 1,2



Personenaufzug
privater Abstellraum im EG

Rollstuhlgerecht
Gemeinschaftsräume

Terrasse zum Innenhof

Etage: EG
Wohnfläche ca. 54 m²
Erstbezug ab: 01.03.2019

Zimmer: 1
Badezimmer: 1 mit Tageslicht
Haustiere: in Absprache mit dem Vermieter
Stellplatz: optional für 20,- € mtl.

Kosten

Kaltmiete:	€	Heizkosten:	in NK enthalten
Nebenkosten:	€	Kaution:	(2 Kaltmieten)
Gesamtmierte:	€		

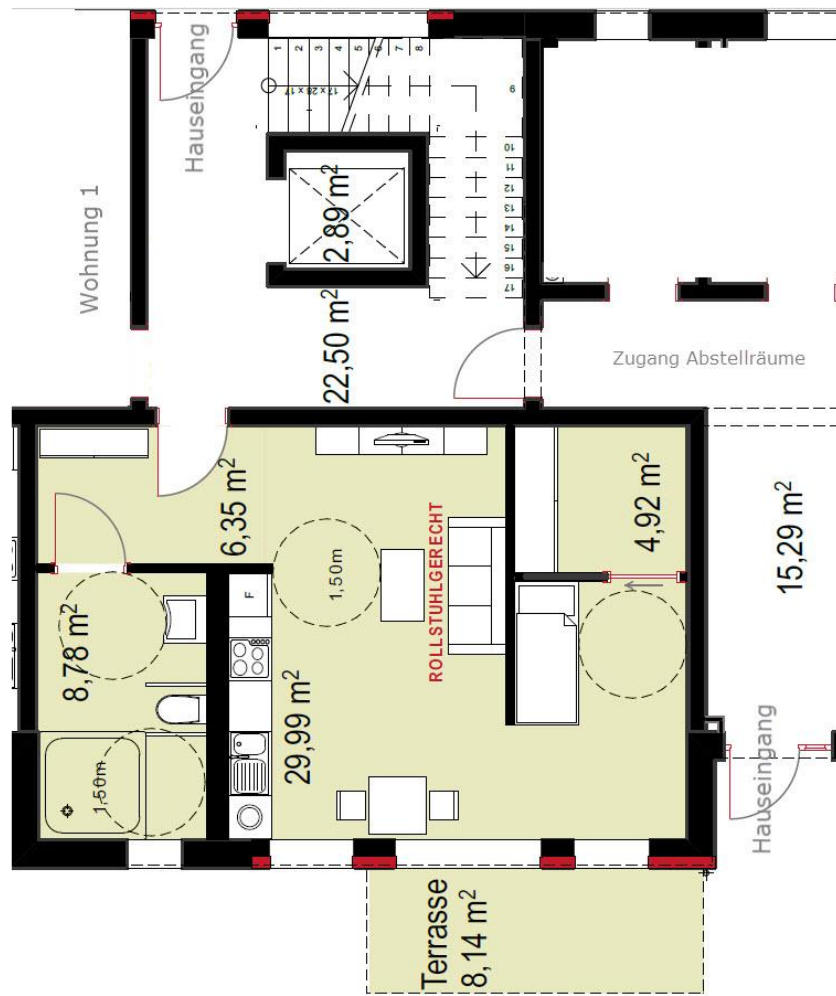
Bausubstanz & Energieausweis

Baujahr:	2019	Heizungsart:	Fußbodenheizung
Objektzustand:	Erstbezug	Energieträger:	Gas zentral
Ausstattung:	Gehobene Qualität	Energieausweis:	nach Fertigstellung

Ausstattung

Die offen gestaltete Wohnung ist rundherum rollstuhlgerecht. Die Verwendung von modernen Kunststofffenstern mit Doppelisolierverglasung sorgt für gute Schall- und Wärmeisolierung. Das Bad ist mit hochwertigen Boden- und Wandfliesen ausgestattet, während der Wohnbereich pflegeleicht und schick mit Vinylboden punktet. Die Wände sind ganz neutral weiß gestaltet. Die Fußbodenheizung in allen Räumen sorgt für gleichmäßige Wärme, keine störenden Heizkörper, nur im Bad gibt es einen extra Handtuch-Heizkörper. Das Bad ist rollstuhlgerecht mit moderner Sanitärkeramik ausgeführt, in der gesamten Wohnung nebst Terrassenzugang gibt es keinerlei Schwellen.

**Haus I
Erdgeschoss
Wohnung 2**
ca. 54 qm



Die Wohnung liegt auf der Rückseite des Hauses, zum Hof hin



